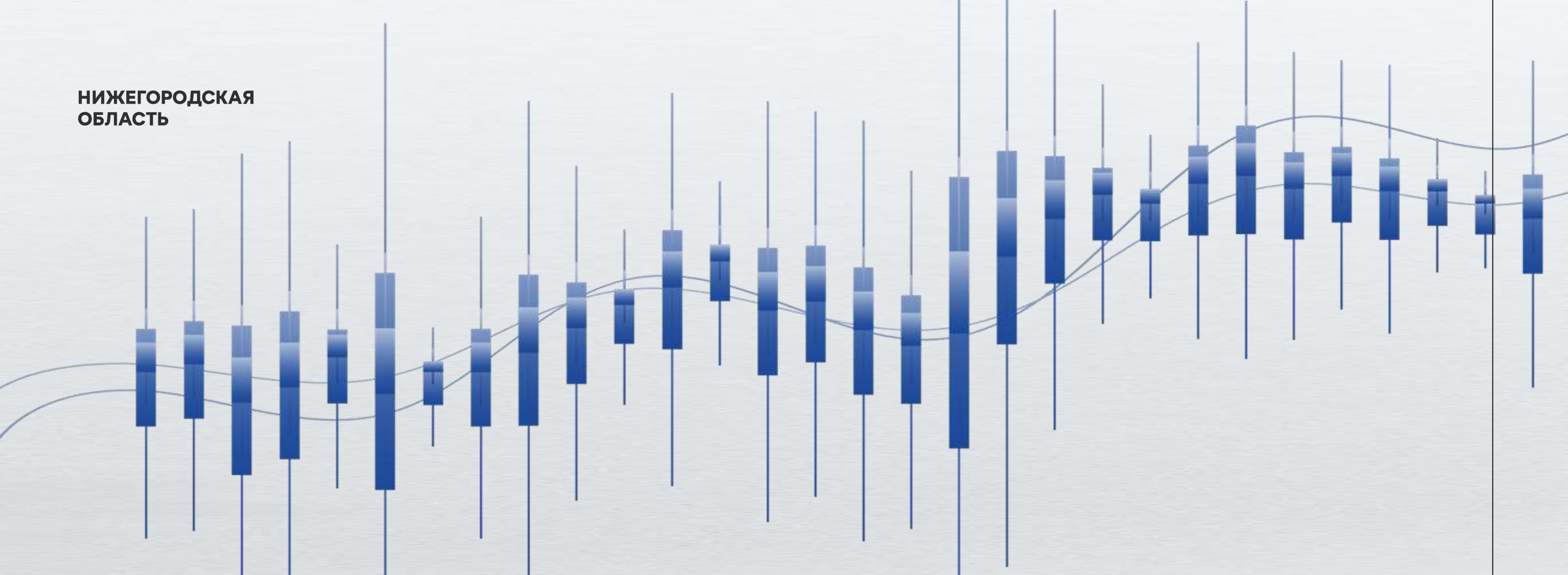
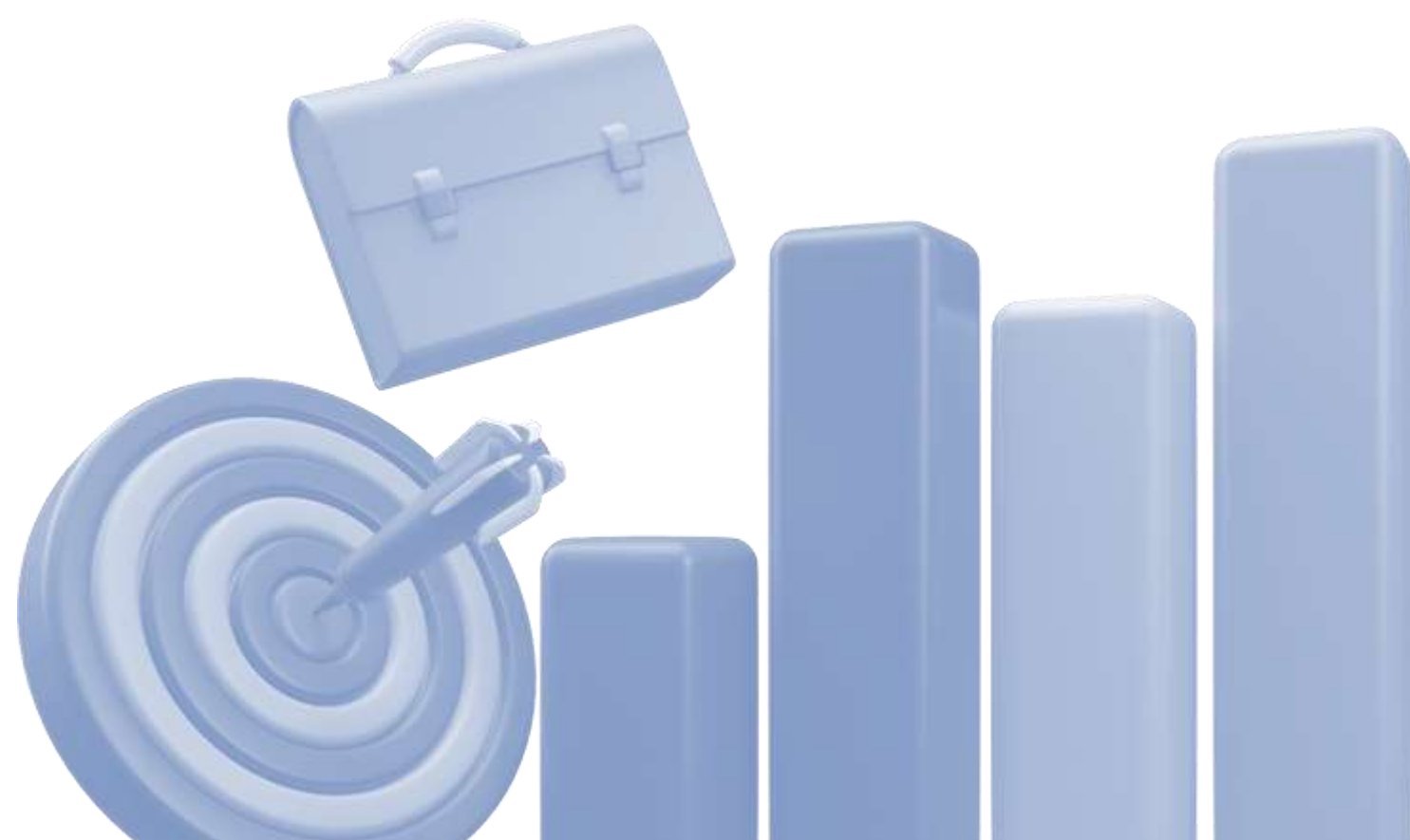


НИЖЕГОРОДСКАЯ
ОБЛАСТЬ



Инвестиционный паспорт
Шарангского муниципального округа

ПРЕИМУЩЕСТВА ШАРАНГСКОГО МУНИЦИПАЛЬНОГО ОКРУГА



Развитая обрабатывающая промышленность и сельское хозяйство
(45 % и 23 % в общем объеме отгруженной продукции в 2024 г. соответственно)



Большая ресурсная база
(Запасы минерально-сырьевых ресурсов – карбонатные породы, глина, торф и пр.)



Потенциал развития различных видов туризма
(Экологический, паломнический, агротуризм)



Развитая деревообрабатывающая промышленность и большие запасы лесных ресурсов
(95% всех земельных ресурсов)



9 свободных инвестиционных площадок
(9 brownfield)

ОБЩАЯ ХАРАКТЕРИСТИКА

Шарангского МО



11,3 тыс. чел.
Численность населения МО,
2024 г.



6,7 тыс. чел.
Населения р.п. Шаранга, 2024 г.



159,5 тыс. га
Площадь МО



93
Населенных пункта

Транспортная доступность округа

Автотранспорт |

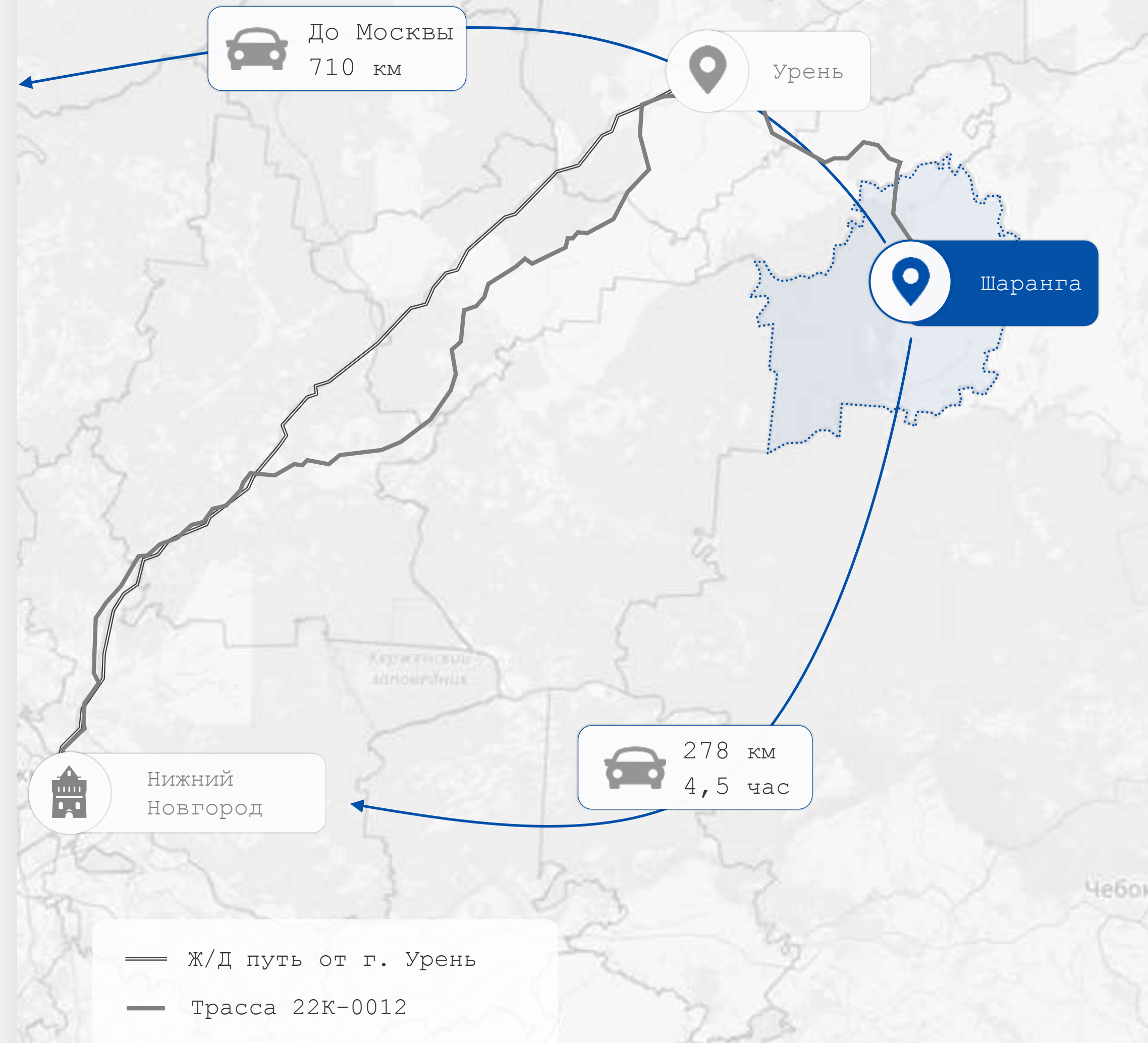
- Трасса регионального значения: 22К-0012

Ж/Д |

- Ближайшая железнодорожная станция г. Урень – 74 км

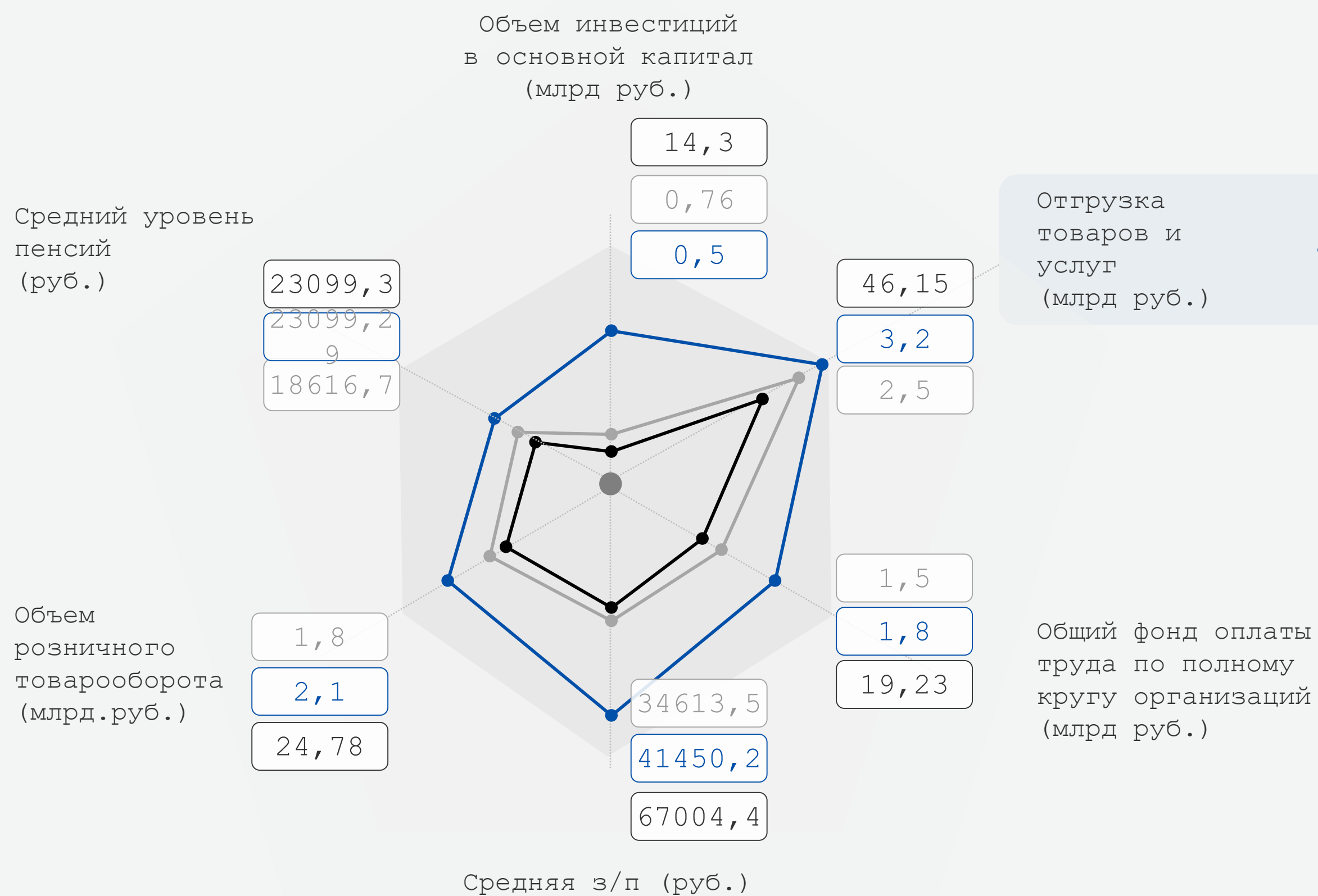
Автомобильные дороги

	МО	НО
с твердым покрытием (%)	56	99,11
соответствуют нормативам (%)	56,3	32,97



СОЦИАЛЬНО-ЭКОНОМИЧЕСКИЕ ПОКАЗАТЕЛИ

— 2023 год — 2024 год — НО* 2024 год



Структура отгруженной продукции по видам экономической деятельности в 2024 году** (%)

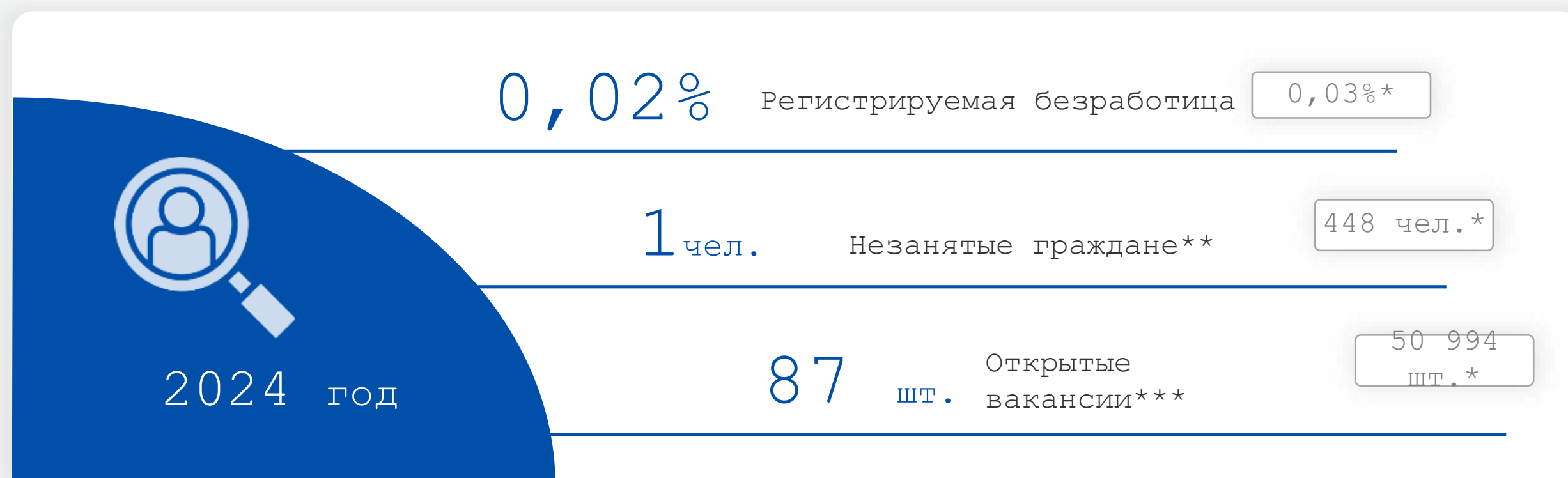


*В среднем на 1 муниципалитет Нижегородской области

ЗАНЯТОСТЬ И ДОХОДЫ НАСЕЛЕНИЯ

Показатели	Ед. изм.	2023	2024
Среднемесячная заработная плата одного работающего по полному кругу предприятий	руб.	34 613,5	41 450,2
	%	114,4	120
Среднемесячная З/П по НО	руб.	56 526,3	67 004,4
Реальная заработная плата	руб.	32363	34937
Реальная заработная плата по НО	%	111	114

*Темп роста указан в процентах к предыдущему году



*Средние показатели по НО

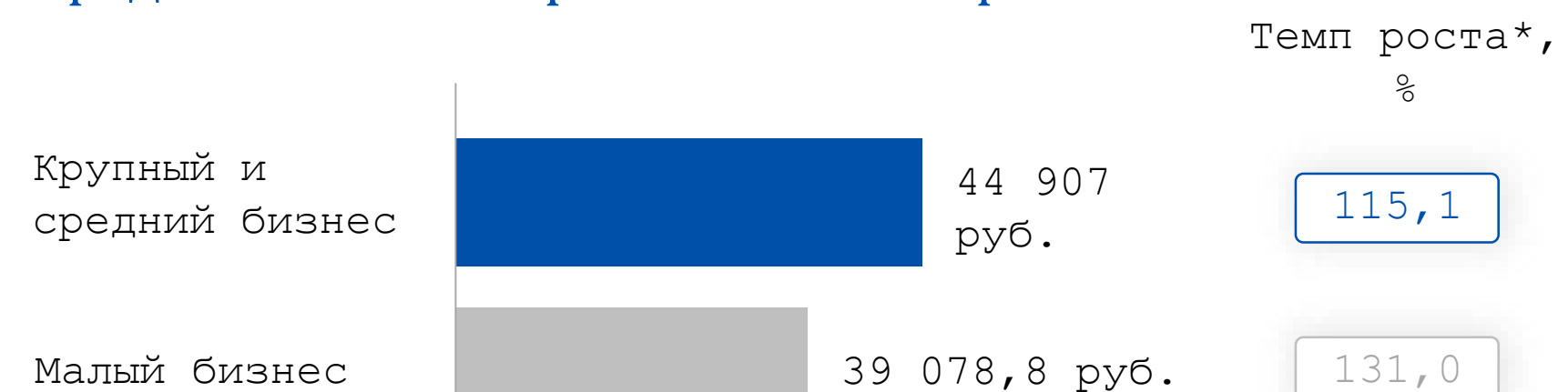
**Нетрудоустроенные граждане на 01.01.2025

***Заявленная потребность в работниках на 01.01.2025

Среднемесячная заработная плата работников по отраслям в 2024 году (руб.)



Среднемесячная заработная плата работников



*к 2023 году

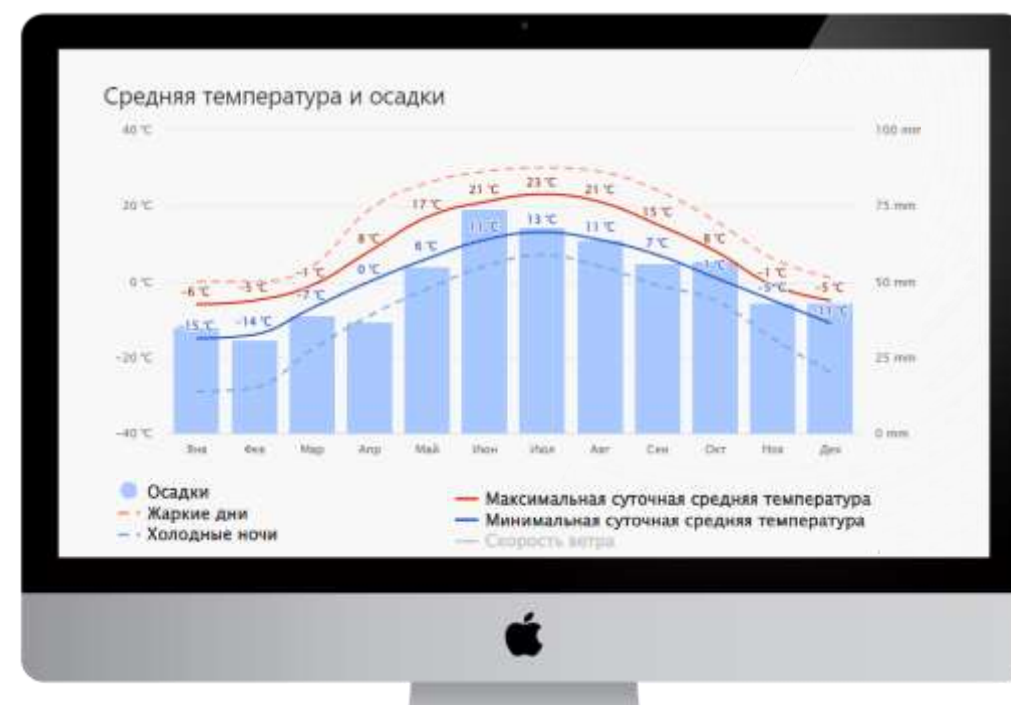
РЕСУРСНАЯ БАЗА

Климат

Умеренно континентальный

Средняя температура:
в январе -10°C , в июле $+19^{\circ}\text{C}$

Округ расположен в первом агроклиматическом районе области и характеризуется наиболее суровой зимой, прохладным летом



Природные ресурсы

1-2 млн. м³
Карбонатные породы и глины
Для строительства

Строительные пески
Добывается и используется в промышленных целях

Торф
Для удобрений

Лесные ресурсы

Территория округа относится к зоне лесостепного Предволжья

869,9 км² | Лесной фонд

65,8 км² | Земли запаса

Запасы древесины
2 317,7 тыс. м³

Общая площадь лесов
865,2 км²

Хвойные породы
4 649,6 м³

Биологические ресурсы

Реки

- Рутка
- Шаранга
- Юронга
- Нуса
- Шклея
- Кума
- Посташ
- Пиштань
- Шушкан
- Чернушка,
- Бражка

СОЦИАЛЬНАЯ ИНФРАСТРУКТУРА

Образование



1

Количество учреждений

15 учреждений | 23 %*
520 учащихся | 55 %**
дошкольного образования

2 учреждения | 1057 учащихся
дополнительного образования

8 учреждений | 75,6 %*
1 272 учащихся | 64,7 %**
школьного образования

1 учреждение | 230 учащихся
профессионального образования

Учебное заведение:

Шарангский филиал Шахунского колледжа аграрной индустрии

Здравоохранение



2

Количество учреждений

1 стационарное учреждение

78 стационарных коек

1 амбулаторно-поликлиническое учреждение

17 фельдшерско-акушерских пунктов

Состояние Шарангской ЦРБ

Износ зданий: 60 %

Износ оборудования: 71,5 %

Спорт



3

Количество учреждений

37 плоскостных спортивных сооружений

13 спортивных залов

3 плавательных бассейна

Культура и искусство



4

Количество учреждений

13 библиотек

1 музей | 17 памятников

13 клубных учреждений

4 туристических маршрута

*Уровень балансового износа зданий

** Заполняемость учреждений

ТУРИЗМ*

Культурно-познавательный туризм



Дом-музей
«Марийская изба»
д.Черномуж



Студия по ткачеству
с.Роженцово



Шарангский народный
краеведческий музей



Парк «Лукоморье»

Агротуризм



Курортный комплекс
«Тайны Юронги»

Паломнический туризм



Церковь Николая Чудотворца,
с. Астанчурга



Церковь Николая
Чудотворца,
д. Большое Устинское



Храм в честь Александра
Невского с.Щенники



Храм в честь Казанской
иконы Божией Матери
д. Роженцево

*Данные по количеству туристов и экскурсантов представлены в приложении в разделе «Туризм»

ОСНОВНЫЕ ОРГАНИЗАЦИИ

Наименование компании	Сфера деятельности	Выручка (млн руб.)	Рабочие (чел.)
ООО «Союз»	Выращивание однолетних культур	82,4	30
ООО «Партнер»	Производство мебели	112,6	51
ИП Синцов В.В.	Производство мебели	77,7	33
АПК «Поздеево»	Разведение молочного крупного рогатого скота, производство сырого молока	106,3	44
ООО «Новый век»	Выращивание зерновых (кроме риса), зернобобовых культур и семян масличных культур	185,3	15
ПК «Шарангский Хлебокомбинат»	Производство хлеба и мучных кондитерских изделий, тортов и пирожных недлительного хранения	77,7	62
ООО «Возрождение»	Выращивание зерновых (кроме риса), зернобобовых культур и семян масличных культур	67,9	29
ОАО «Маслодел»	Производство молочной продукции	145	6

СВОБОДНЫЕ ИНВЕСТИЦИОННЫЕ ПЛОЩАДКИ

9

ИНВЕСТИЦИОННЫХ ПЛОЩАДКИ

9

Brownfield



Ознакомиться с подробной информацией о площадках, точках подключения, ресурсных мощностях транспортной и инженерной инфраструктуре, ресурсных мощностях можно на Инвестиционном портале Нижегородской области

[Перейти на сайт](#)



Ознакомиться с реестром муниципального имущества можно на сайте Шарангского МО

[Перейти на сайт](#)



*Данные актуальны на 01.01.2025 г..

Тарифы ЖКХ *

Название тарифа	Стоимость (руб.)
Холодная вода (м ³)	60,01
Водоотведение (м ³)	69,92
Электроэнергия (кВт ч.)	4,48
Отопление (за единицу энергии)	3897,11

9

Шаранга

Условные обозначения



Количество свободных инвестиционных площадок



Объекты водоснабжения



Территория Шарангского МО

ГОСУДАРСТВЕННАЯ ПОДДЕРЖКА



>100

федеральных и региональных мер государственной поддержки доступны для субъектов предпринимательской и инвестиционной деятельности



Приоритетный инвестиционный проект

- Налоговые льготы
- Субсидии



Сельское хозяйство

- Субсидии
- Гранты
- Налоговые льготы
- Льготные кредиты



Малый и средний бизнес

- Льготные кредиты
- Налоговые льготы
- Займы
- Консультационные услуги, обучение



Промышленное производство

- Специальный инвестиционный контракт
- Налоговые льготы
- Займы
- Субсидии



Преференциальные режимы

- Особая экономическая зона
- Инновационный научно-технологический центр
- Территории опережающего развития



Прочие меры поддержки

- Индустриальные парки, технопарки и промышленные технопарки
- Поддержка экспортной деятельности
- Развитие кластерной политики

КОНТАКТЫ

АО «Корпорация развития Нижегородской области»

Контактная информация: 603000, Нижегородская область,
г. Нижний Новгород, ул. Почаинская, 17С

Тел.: +7 (831) 469-03-60

E-mail: krno@nn-invest.ru

Администрация Шарангского МО

Контактная информация: 606840, п. Шаранга,
ул. Свободы, д.2

Тел.: +7 (831) 552 15 80, +7 (831) 552 13 80

E-mail: official@adm.shr.nnov.ru

АНО Шарангский центр развития бизнеса

Контактная информация: 606840, р.п. Шаранга, ул.
Свободы, д.2

Тел.: +7 (831) 552-07-96

E-mail: official@adm.shr.nnov.ru

Инвестиционный уполномоченный

ФИО: Новоселова Тамара Владимировна

Должность: заместитель главы администрации, зав.
отделом экономики и имущественных отношений

Тел.: +7 (950) 340-09-60, 8(83155)21101, 8(83155)21707

Территориальный управляющий инвестиционных проектов

ФИО: Зайцева Галина Павловна

Тел.: +7 (902) 304 95 77

КОРПОРАЦИЯ РАЗВИТИЯ НИЖЕГОРОДСКОЙ ОБЛАСТИ



Наделена функциями
Агентства развития
Нижегородской
области*



Уполномочена Правительством
Нижегородской области на
работу по привлечению
инвестиций и сопровождению
инвесторов



Осуществляет
взаимодействие
с инвестором по принципу
«одного окна»



Информирует и оказывает помощь
в подборе и получении
федеральных программ и мер
поддержки для конкретного
проекта

Сервисы Корпорации для взаимодействия с инвесторами



Инвестиционный
портал

- Канал для прямой и обратной связи Инвесторов
- Оперативное решение всех возникающих проблем, связанных с реализацией проектов



Инвестиционная
карта

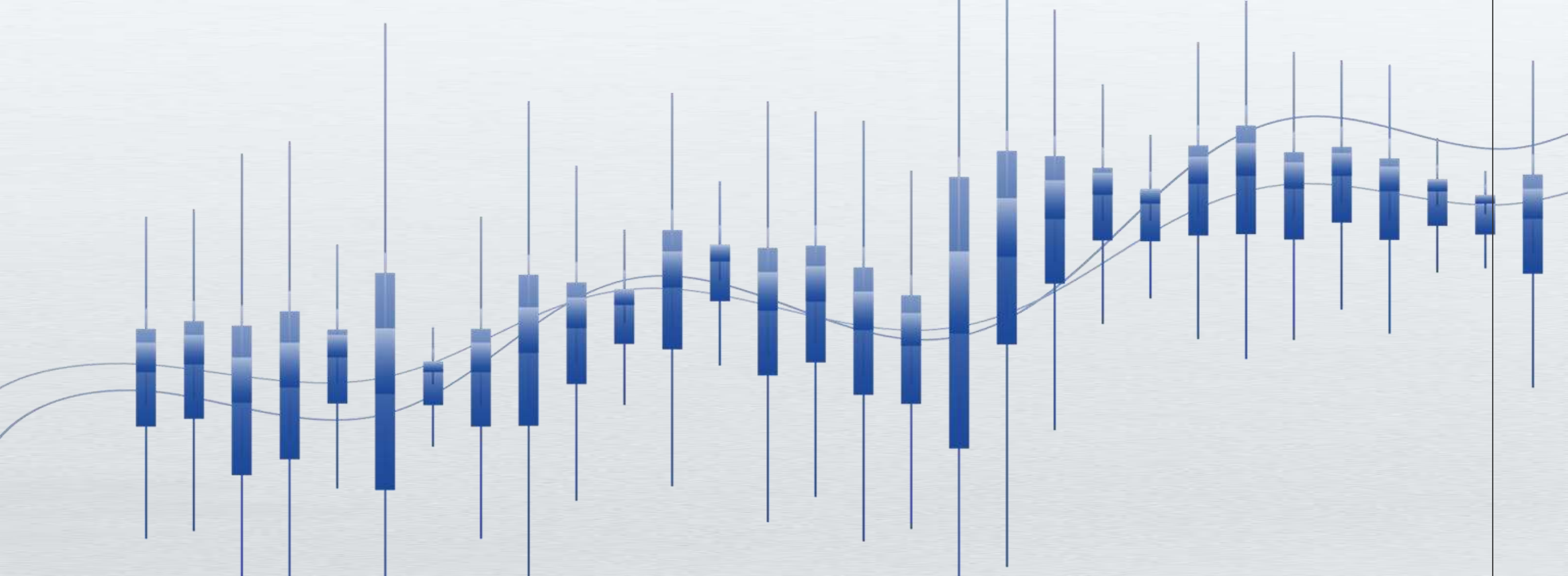
- Анализ и подбор инвестиционных площадок
- Информация о ресурсах и инженерной инфраструктуре



Каталог инвестиционных
предложений Нижегородской
области

- База готовых инвестиционных предложений по различным направлениям

*В соответствии с постановлением Правительства Нижегородской области от 09.01.2019 № 1



НИЖЕГОРОДСКАЯ ОБЛАСТЬ